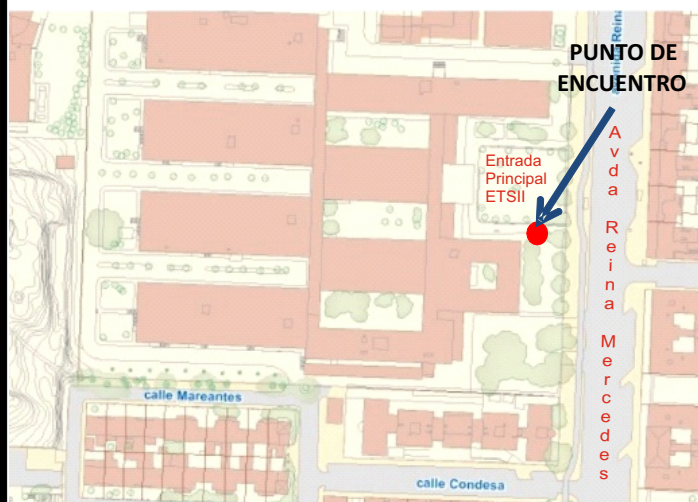


Enlace al Plan de Autoprotección de la ETSII

<https://www.informatica.us.es/index.php/plan-de-autoproteccion>



Teléfonos de interés:

Centro de Control interno (Consejería)

954 55 68 16-7

Centro de Control externo (Seguridad)

954 55 11 94 660696993

Emergencias 112

Bomberos 080

Policia Local 092

EPES 061

Teléfono del Centro de control Interno

954 55 68 16/17

Teléfono de Emergencias 112

Teléfonos de utilidad:

Bomberos 080

Policía Local 092

EPES 061

Servicio Prevención Riesgos Laborales

- Universidad de Sevilla -

C/ Avicena S/N - CP:41009 - SEVILLA

Tfno. Sede Central: 954 486163

Fax. Sede Central: 954486164

Correo electrónico: seprus@us.es

INSTRUCCIONES DE SEGURIDAD Y ACTUACIÓN EN CASO DE EMERGENCIA PARA VISITANTES

PLANOS DE EVACUACIÓN DEL CENTRO



ESCUELA TÉCNICA SUPERIOR DE INGENIERÍA INFORMÁTICA

**Servicio de Prevención de
Riesgos Laborales**

SI DESCUBRE UN INCENCIO

- **Comunique a conserjería, o a los E.A.E. la situación del fuego, o simplemente pulse un pulsador de alarma.**
- **Intente apagarlo con los extintores que encuentre a su alcance.**
- **Si prende la ropa, tiéndase en el suelo y ruedee.**
- **Si hay humo abundante, gatee.**
- **Si la salida es muy peligrosa debido al fuego y al humo. Póngase un paño a ser posible húmedo tapando nariz y boca**
- **Si no puedes abandonar la habitación y esta empieza a llenarse de humo: procure tapar las rendijas de la puerta con un paño a ser posible humedecido.**
- **Utilice la vía de evacuación más próxima, si en esta se encuentra una puerta cerrada, antes de abrirla compruebe la temperatura del pomo, si esta muy caliente tenga cuidado pues puede estar el fuego tras ella.**
- **No uses el ascensor como salida, su instalación no es un medio seguro, actuando como un chimenea con el humo, puede pararse entre dos pisos o ir al piso del incendio y parar allí.**
- **Siga en todo momento las instrucciones de evacuación que le de el EAE que está indicado en el plano.**
- **Mantenga la calma, no grite ni corra.**



SI DESCUBRE UN OBJETO SOSPECHOSO O EN CASO DE AMENAZA DE BOMBA

- **Se comunicará a la conserjería del edificio o a los servicios de seguridad del campus.**
- **Aislar el paquete, no moverlo, tocarlo o perforarlo; indagar sobre la posible existencia de otros objetos sospechosos, no pasar objetos metálicos cerca de él ni emplear emisiones de radio en sus proximidades, prohibir fumar en las inmediaciones, acordonar en un amplio radio. Abrir puertas y ventanas.**
- **Trata la información de forma confidencial.**
- **En caso de evacuación deberá abandonar el edificio llevándose consigo sus pertenencias.**

UTILIZACIÓN DE EXTINTORES

- **Quitar precinto de seguridad y presionar, tirar de la anilla enérgicamente.**
- **Coger la maneta y presionar la palanca de disparo.**
- **Dirigir el chorro a la base de las llamas.**
- **Evitar que una presión excesiva propague el fuego a otras zonas.**
- **Mover la manguera en zig-zag.**
- **No dar nunca la espalda al fuego.**
- **Asegurar siempre un camino de escape.**
- **Si no está seguro de su utilización, pulse un pulsador de alarma o avise al personal de la Universidad.**

Mire en el plano su ubicación.

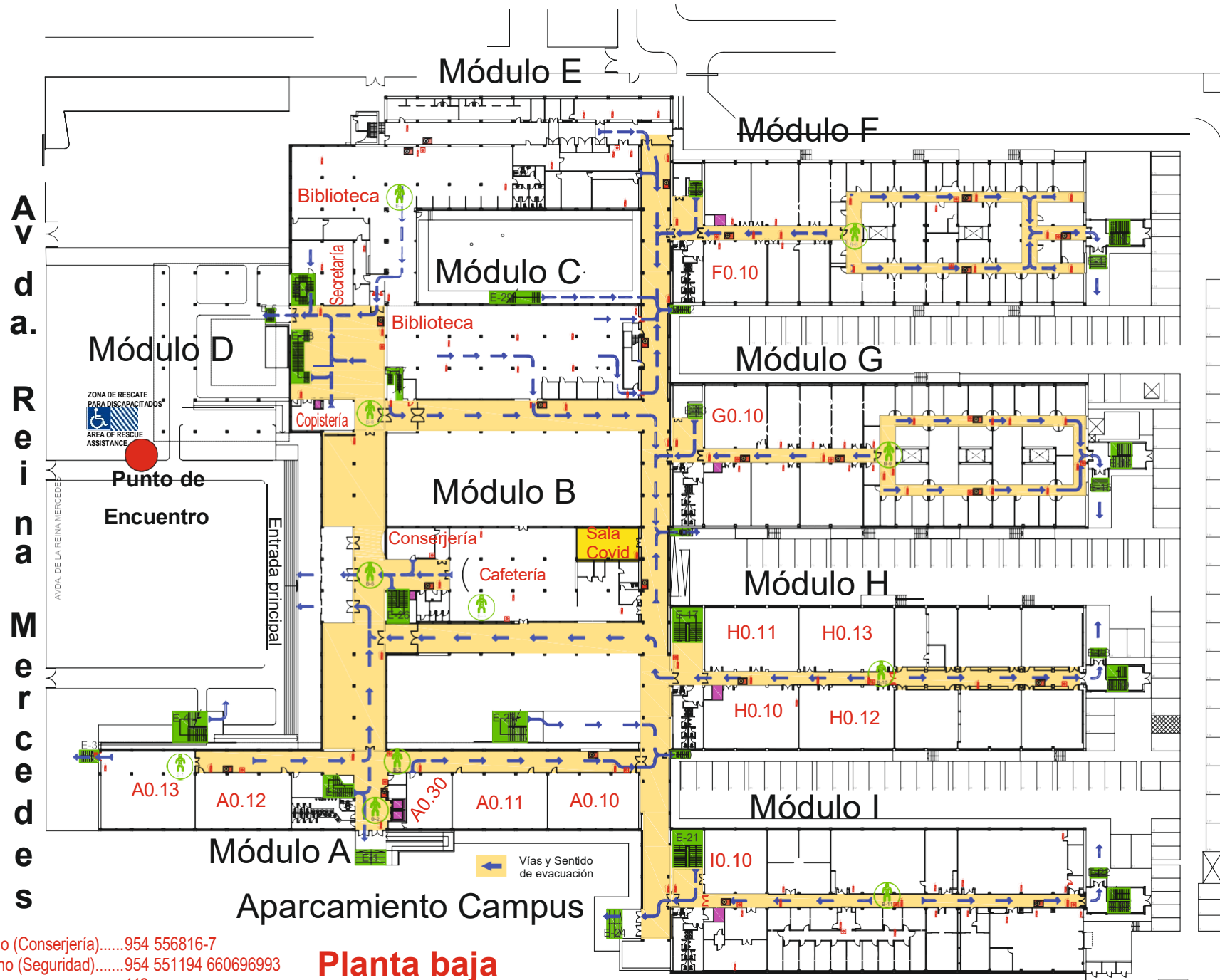


INSTRUCCIONES EN CASO DE EVACUACIÓN

- **Conozca la ruta de evacuación establecida en función de la dependencia donde este Usted. Al sonar la alarma tranquilice a las personas, pero actúe con firmeza para conseguir una evacuación rápida y ordenada de la dependencia.**
- **Indique al personal que hay que evacuar, comunicando las siguientes instrucciones:**



- **No salgan con objetos pesados o voluminosos.**
- **No retroceda a buscar “objetos olvidados”.**
- **En presencia de humo tápese la nariz y boca con un pañuelo. Si existe mucho humo, camine agachado.**
- **No utilice los ascensores ni saque vehículos del aparcamiento.**
- **Si se encuentra con una persona con discapacidad, acompáñela hasta la zona de rescate más próxima de su planta.**
- **Evite bloquear las puertas de salida.**
- **Dirija al personal hacia la vía de evacuación practicable más próxima.**
- **Compruebe que no quedan rezagados y que ha salido todo el personal, revisando toda la zona y cerrado las puertas que va dejando tras de si mismo.**
- **En el exterior, como punto de encuentro se establece la zona marcada en el plano.**
- **Evite obstaculizar las vías de acceso.**
- **No regrese al edificio hasta que le comuniquen el fin de la emergencia.**



Teléfonos de utilidad:

- Centro de Control Interno (Conserjería).....954 556816-7
- Centro de Control Externo (Seguridad).....954 551194 660696993
- Teléfono de Emergencias112
- Bomberos080
- Policía Local092
- EPES061

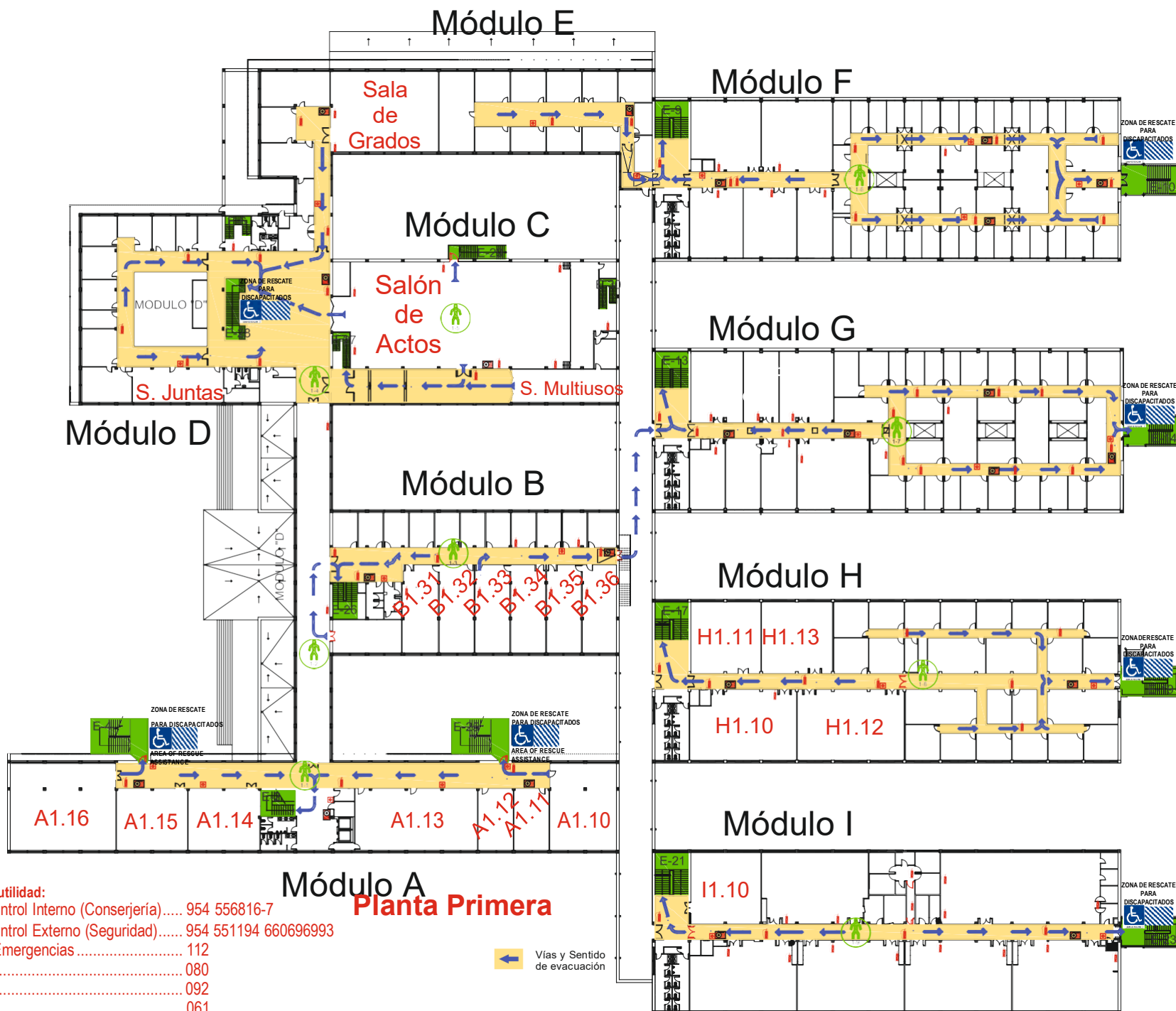
Planta baja

Aparcamiento Campus

Enlace al Plan de Autoprotección de la ETSII

<https://www.informatica.us.es/index.php/plan-de-autoproteccion>

A
v
d
a.
R
e
i
n
a
M
e
r
c
e
d
e
s



- Teléfonos de utilidad:**
- Centro de Control Interno (Conserjería)..... 954 556816-7
 - Centro de Control Externo (Seguridad)..... 954 551194 660696993
 - Teléfono de Emergencias 112
 - Bomberos 080
 - Policía Local 092
 - EPES 061

Módulo A
Planta Primera

Vías y Sentido de evacuación

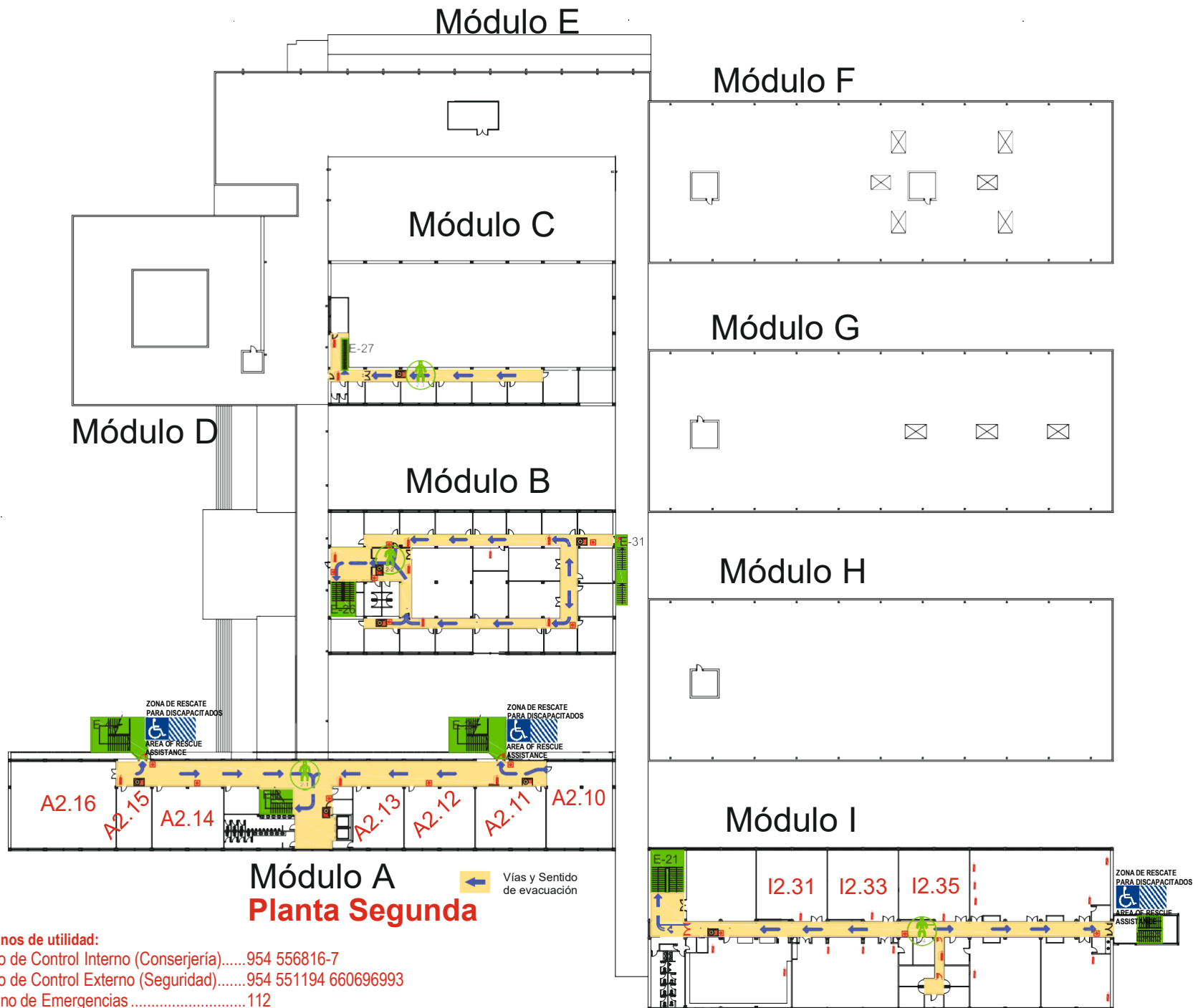
Enlace al Plan de Autoprotección de la ETSII

<https://www.informatica.us.es/index.php/plan-de-autoproteccion>

A
v
d
a.

R
e
i
n
a

M
e
r
c
e
d
e
s



Módulo A
Planta Segunda

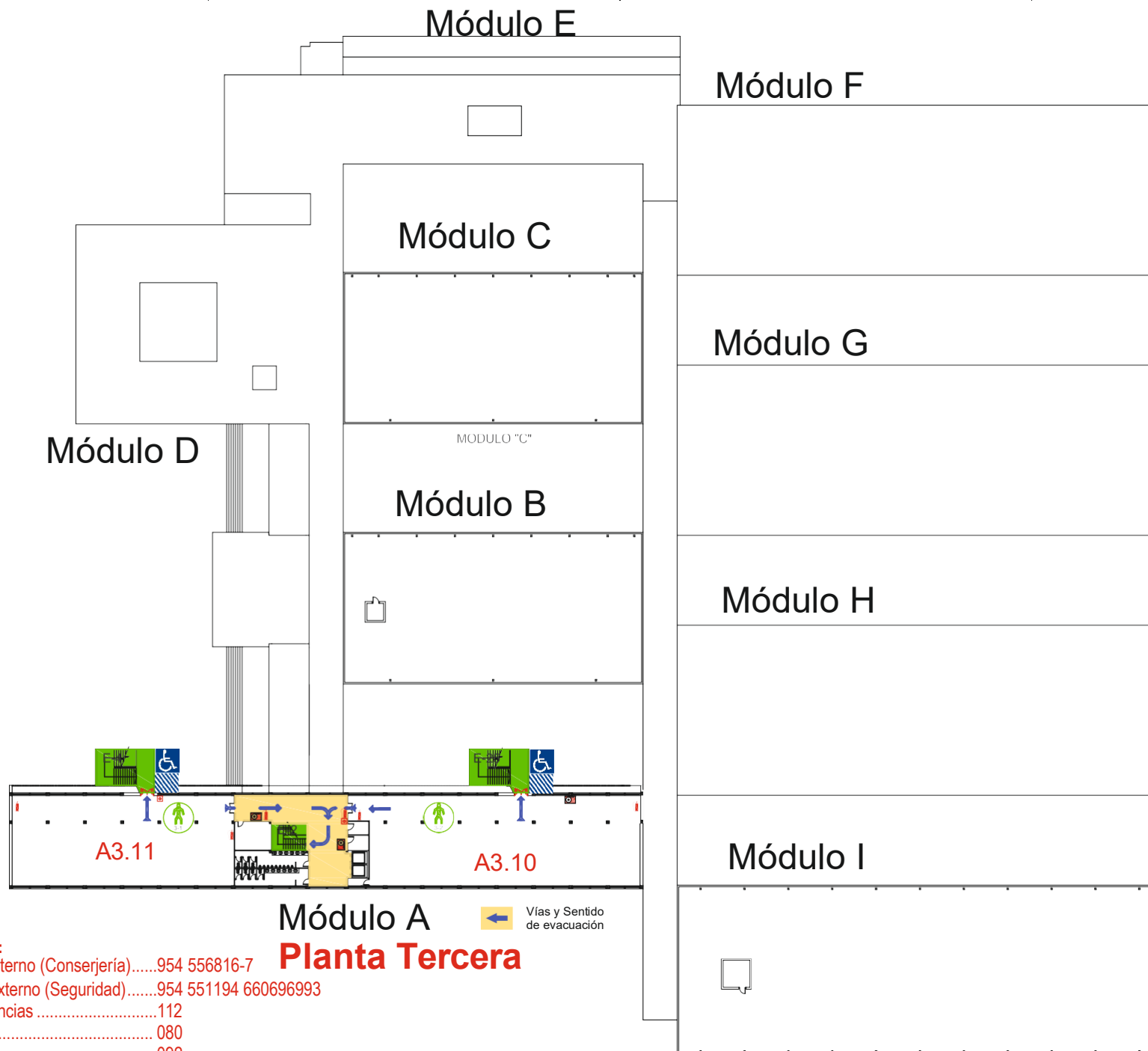
- Teléfonos de utilidad:**
Centro de Control Interno (Conserjería).....954 556816-7
Centro de Control Externo (Seguridad).....954 551194 660696993
Teléfono de Emergencias 112
Bomberos080
Policía Local092
EPES.....061

Enlace al Plan de Autoprotección de la ETSII
<https://www.informatica.us.es/index.php/plan-de-autoproteccion>

A
v
d
a.

R
e
i
n
a

M
e
r
c
e
d
e
s



Teléfonos de utilidad:

Centro de Control Interno (Conserjería).....954 556816-7

Centro de Control Externo (Seguridad).....954 551194 660696993

Teléfono de Emergencias112

Bomberos.080

Policía Local092

EPES061

Módulo A
Planta Tercera

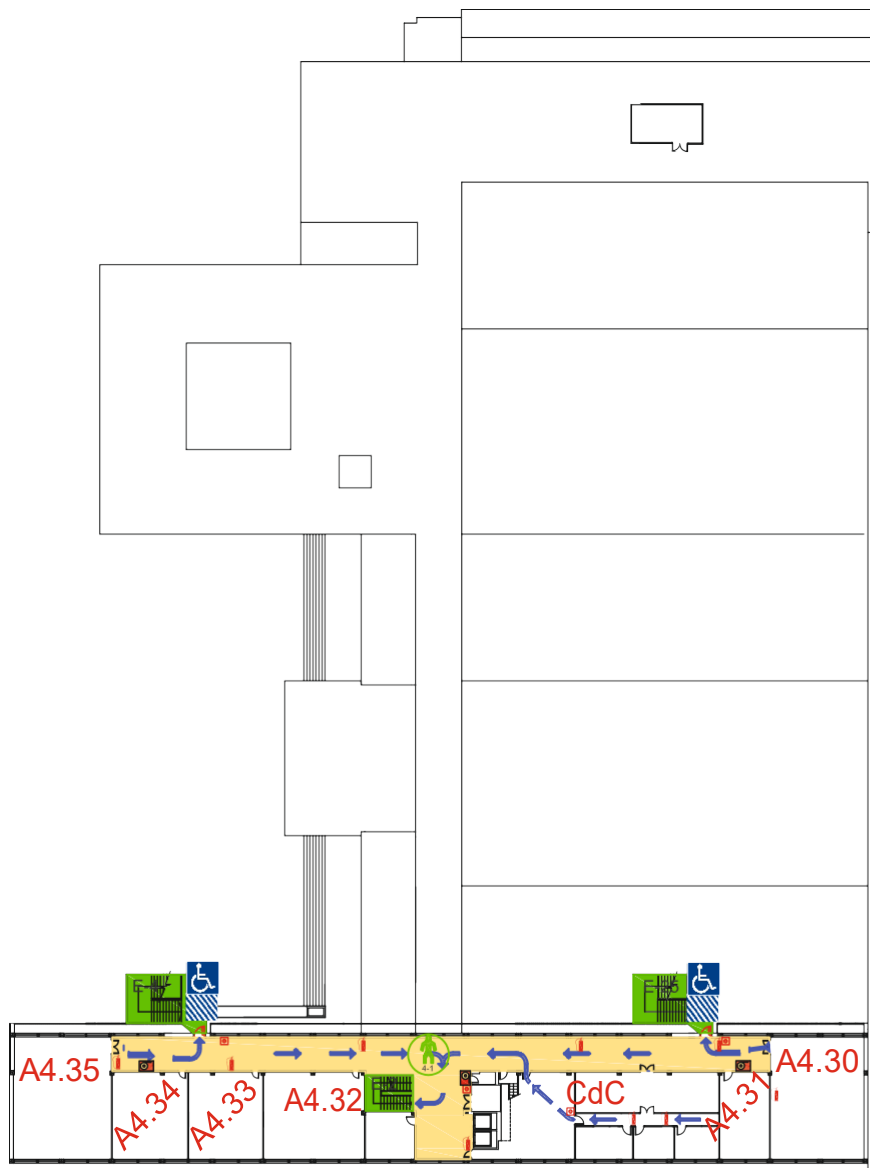
Enlace al Plan de Autoprotección de la ETSII

<https://www.informatica.us.es/index.php/plan-de-autoproteccion>

**A
v
d
a.

R
e
i
n
a

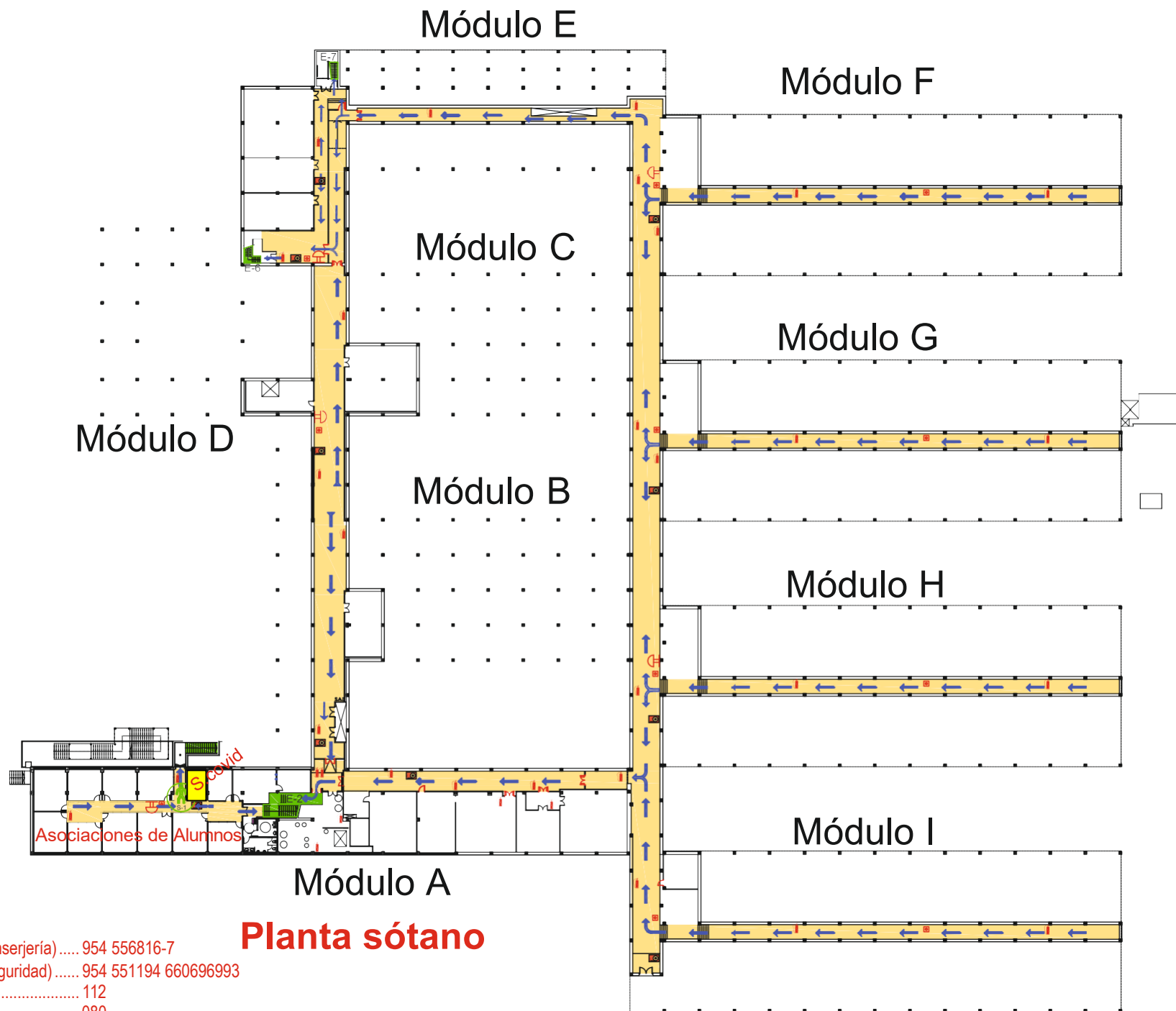
M
e
r
c
e
d
e
s**



Planta cuarta

- Teléfonos de utilidad:**
Centro de Control Interno (Conserjería)954 556816-7
Centro de Control Externo (Seguridad)954 551194 660696993
Teléfono de Emergencias 112
Bomberos080
Policía Local092
EPES061

Enlace al Plan de Autoprotección de la ETSII
<https://www.informatica.us.es/index.php/plan-de-autoproteccion>



Planta sótano

Teléfonos de utilidad:

Centro de Control Interno (Conserjería)	954 556816-7
Centro de Control Externo (Seguridad)	954 551194 660696993
Teléfono de Emergencias	112
Bomberos	080
Policía Local	092
EPES	061

Enlace al Plan de Autoprotección de la ETSII

<https://www.informatica.us.es/index.php/plan-de-autoproteccion>

NORMAS GENERALES DE SEGURIDAD

- **ORDEN Y LIMPIEZA**, mantenga en todo momento ordenado y limpio el espacio que va utilizar, no colocando equipos y materiales en los pasillos y puertas de evacuación.
- **PROHIBIDO** fumar, usar calentadores eléctricos de resistencia eléctrica, sobrecargar bases de enchufes con conexiones múltiples y cualquier acción que pueda generar fuego.
- En el caso de ser necesario la utilización de medios o equipos técnicos adicionales a los que disponga el Centro, deberá contar con la **AUTORIZACIÓN** del Centro, que a su vez lo consultara con el Servicio de Mantenimiento.
- En el caso de que se vayan a realizar trabajos de especial peligrosidad (altura, electricidad, soldadura), necesitará un **PERMISO DE TRABAJO**.
- Al finalizar la actividad, actuación/ ensayo debe inspeccionar y revisar que todo queda en condiciones de seguridad.
- En grupos organizados de visitantes, comunique, si los hubiese, el **NÚMERO y TIPO DE DISCAPACIDAD**.
- En el caso que acudan **MENORES** deben venir acompañados de adultos que se hacen responsables de su seguridad y comportamiento.
- **RESTETAR EL AFORO MÁXIMO PERMITIDO** para ese espacio, sin permitir la presencia de personas en pasillos, escalones y puertas de salida.
- **EI RESPONSABLE DE LA ACTIVIDAD**, debe **VISITAR** con antelación al acto el espacio para que conozca los medios de protección contra incendios disponibles y las rutas de evacuación.

NORMAS ACTUACIÓN PARA EMERGENCIAS

- 1. Colaborar con el Jefe de Intervención de la Universidad de Sevilla nombrando a un responsable en materia de emergencias y a un equipo de intervención entre el personal que vaya a estar presente en el acto que colaborara con los equipos de intervención de la Universidad de Sevilla.
- 2. **Como responsable de emergencias deberá:**
 - 2.1 Conocer las **normas de seguridad y actuación ante emergencias del Centro**.
 - 2.2 Conocer los medios de protección contra incendios (extintores, pulsadores de alarma, etc.)
 - 2.3 Conocer las **rutas de evacuación** y el punto de reunión.
 - 2.4 Dar las debidas **instrucciones a los equipos de intervención**.
 - 2.5 Disponer de los **teléfonos de emergencias** y del centro de control interno del Centro (conserjería) así como del Centro de Control externo (seguridad del campus).
- 3. **MANTENER DESPEJADAS Y NO OBSTACULIZAR**, las vías, salidas, y punto de reunión en el exterior, con vehículos y objetos que impidan la evacuación y el acceso de los vehículos de emergencias.
- 4. Las vías y salidas de evacuación del espacio y del recinto del edificio deben **PERMANECER ABIERTAS** en todo momento.
- 5. **Mantener siempre visible y accesible las instalaciones de protección contra incendios** (extintores, BIEs, pulsadores de alarma) **así como las salidas de emergencia**.



Enlace al Plan de Autoprotección de la ETSII

<https://www.informatica.us.es/index.php/plan-de-autoproteccion>

Su función será:

1. **Dirigir** la evacuación de forma rápida y ordenada.
2. **Comprobar** que su sector ha sido evacuado.
3. Tendrá que **identificar y controlar** la existencia de personas que no puedan evacuar el Centro por sus propios medios. Gestionará las ayudas necesarias para que estas personas se sitúen en el **“Punto de Refugio”**.

EN CASO DE EVACUACIÓN

1. Diríjase a su punto de EAE y colóquese el chaleco identificativo.



2. Evacue su zona:

- a. **"EVACUACIÓN SIN URGENCIA"** (Transmisión verbal discreta del C.C.I. o E.I.): Transmita inmediatamente el aviso a todo el personal y visitas de su zona. Proteja los bienes que tengan valor económico, documental, etc.

- b. **"EVACUACIÓN URGENTE"** (Alarma general del edificio y comunicación verbal apremiante del C.C.I.): Transmita inmediatamente el aviso a todo el personal y visitas de su zona atendiendo únicamente a salvar la integridad de las personas.



Durante la **evacuación**:

- Canalice el flujo de evacuación. **No permita el retroceso de personas** e indique la dirección de evacuación correspondiente.
- Tranquilece a las personas. **Actúe con firmeza** para conseguir una evacuación rápida y ordenada.
- Procure **evitar aglomeraciones**.
- Si existe humo, ordene taparse nariz y boca con un pañuelo, a ser posible húmedo (caminar agachado si es necesario).
- **No permita usar los ascensores**.
- Una vez realizada la evacuación, **revise la zona** cerrando puertas en caso de incendio y abriendo ventanas en caso de escape o derrame.



3. Diríjase al Punto de Encuentro Principal e indique las incidencias al Jefe de Intervención.

Una vez finalizada la Emergencia, restablezca el servicio cuando el Jefe de intervención lo determine.

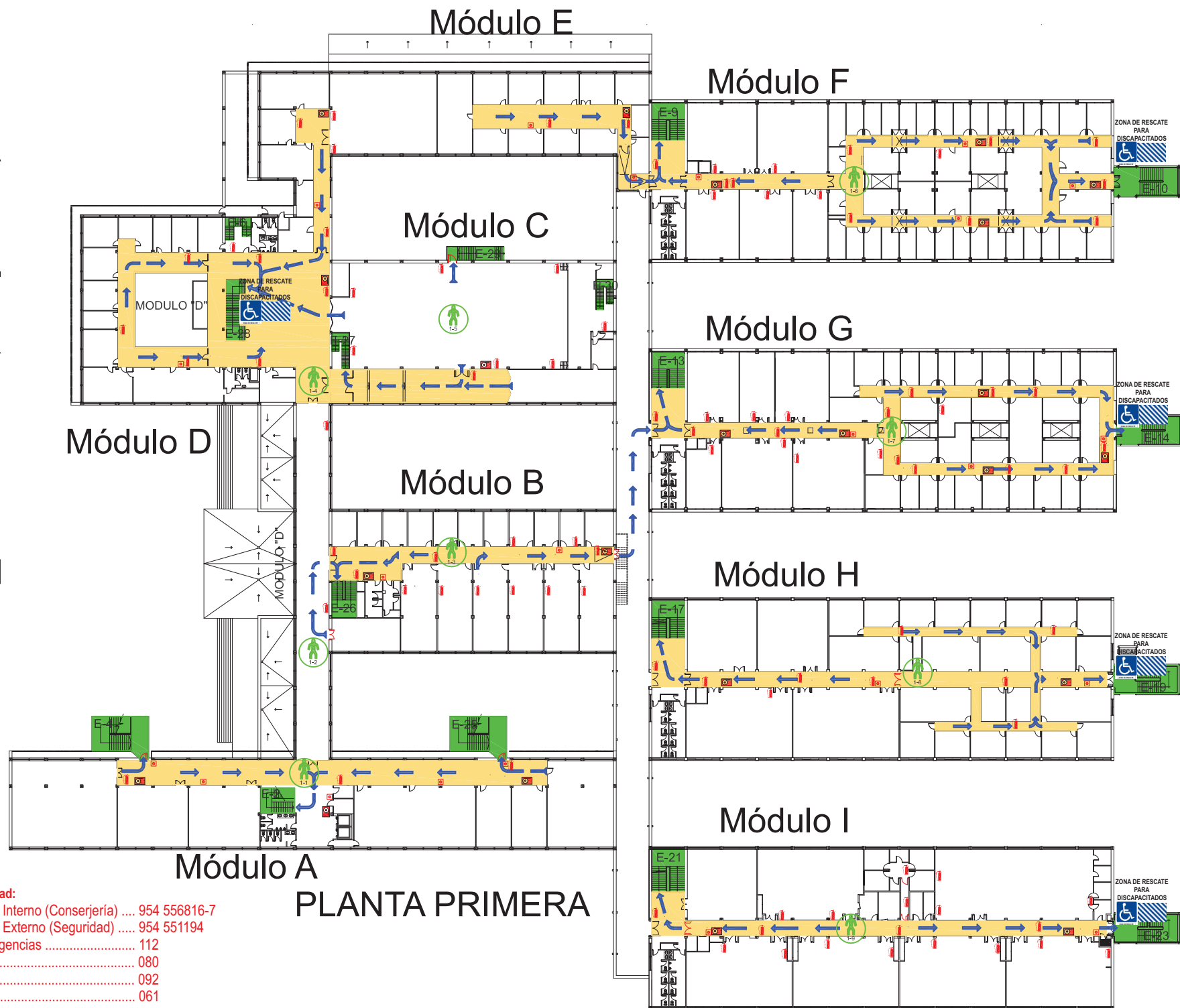


IMPORTANTE:

Como punto de encuentro se establece la puerta principal del Centro.



Avda. Reina Mercedes



- Teléfonos de utilidad:**
- Centro de Control Interno (Conserjería) 954 556816-7
 - Centro de Control Externo (Seguridad) 954 551194
 - Teléfono de Emergencias 112
 - Bomberos..... 080
 - Policía Local 092
 - EPES 061